

TP-LINK 智慧社区解决方案

项目咨询

TP-LINK 致力于为每一个社区提供优质的网络覆盖和安全防护解决方案，
为社区居民提供一个安全、舒适、便利的生活环境，
实现社区管理智能化、现代化和信息化。

问题分析

小区出入无监管

小区出入口没有安装门禁、道闸等设备管控出入人员和车辆，使陌生人员可随意进出小区，存在一定安全隐患。

电梯不识电动车

电梯内安装的摄像机不能识别进入电梯的电瓶车，无法进行语音提醒，致使电动车入户，存在消防隐患。

高空抛物难追责

高空抛物的实施场所多为高空楼层，少有目击者，抛物时间短，在没有对应录像的情况下难以定位并取证，追究抛物者的法律责任。

区域入侵无报警

社区内范围广，安保人员难以兼顾全局，当外来人员闯入禁止区域没有提醒，管理人员就无法第一时间得到消息提示，及时去处理。

网络安全有隐患

社区内的业务子系统较多，若不区分管理各个子系统，各项业务进行可能互相影响，网络信息安全难以保障。

设备繁多运维难

网络设备和安防设备非常多，管理方式也多种多样。并且各个系统之间相对独立，缺少可以统一运维网络设备和安防设备的平台。

TP-LINK方案优势

出入口智能识别，人员车辆便捷管控

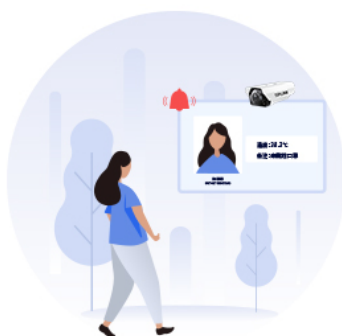
人脸门禁，安全出入

在小区和楼栋出入口安装 TP-LINK 人脸门禁，可以精准识别人脸，同时对接门禁开关、人行道闸等多种设备，联动开门，安全便捷。



智能体温筛查

TP-LINK 人体测温摄像机搭配热成像智能 NVR，精准测温，无感通行。当检测到体温异常和进入人员未佩戴口罩时，可立刻触发报警并记录。



车牌智能识别

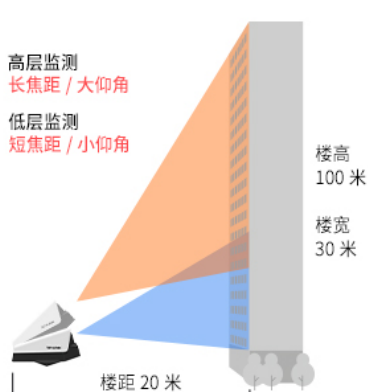
TP-LINK 智能停车系统支持智能识别车牌，固定车辆快速放行，临时车辆自动计费。可集中管理停车出入信息，实时监测设备运行状态，出入无忧，运维便捷。



重点区域监测提醒，帮助小区安全管理

高空抛物监测

根据楼栋的高度和宽度选择合适焦距的 TP-LINK 高空抛物摄像机，自研高精度算法，可实时记录抛物全过程，画框跟踪，定位来源。专为镜头疏水设计，仰拍不积水；内置感应加热模块，除霜更方便。



电梯电瓶车识别

当电瓶车进入电梯时，TP-LINK AI 摄像机能够精准识别，并立刻声光报警，告知车主电动车不能入户。同时联动梯控停运电梯，直到电动车离开电梯后才能正常使用，有效阻止电瓶车上楼，减少消防隐患。



垃圾分类监测提醒

垃圾分类可提高垃圾的资源价值和经济价值，降低处理成本。垃圾收集区布置摄像头能自定义语音，提醒业主分类投放垃圾，可分时间段播放不同的语音，夜间则不播放语音。



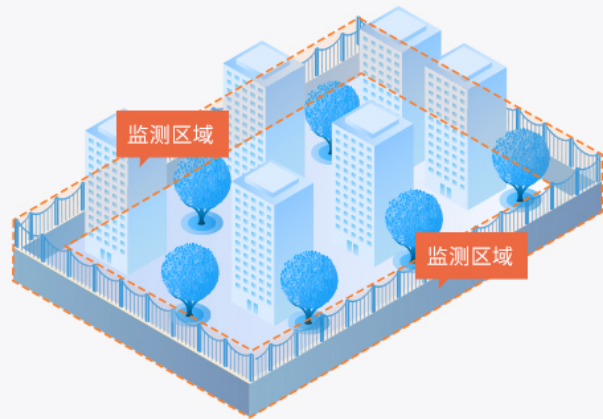
周界防范，联动报警

社区周界围墙、危险区域或重要区域，为防止人员故意翻越或意外进入，可将人形检测功能与区域入侵侦测功能有机结合，及时发现及时报警。

区域入侵侦测 + AI 人形检测

在后端管理平台
绘制特定区域，
检测到异常闯入时
自动报警。

通过优化算法分析，
对视频画面进行人形检测；
确保报警精准有效，
免除无效报警带来的困扰。



同时，TP-LINK安防设备支持接入各类型报警输入、输出设备，可以与各类型报警系统对接联动，设置简便，应用灵活。

外置报警源输入

- 烟雾探测器
- 红外探测器
- 电子围栏
- 门磁

智能检测异常源

- 越界侦测
- 区域入侵
- 人形检测
- 移动侦测



外置报警设备输出

- 白光灯警示
- 外接报警灯
- 内外扬声器
- 外接警铃

NVR/APP 后端响应

- 报警消息推送
- NVR 蜂鸣器
- 自动弹窗
- 联动录像

多媒体信息公告发布

TP-LINK信息发布系统，可自定义画布，实现视频、图文、字幕等内容的智能分屏展示，通过动态视频、文字等组合方式进行社区信息公告发布。



智能漫游 畅享高速网络

智能漫游技术结合小区高密度 AP 环境，手机等终端设备会自动接入到信号质量最好的 AP，有效提升无线网络的整体性能，提高用户的使用体验。

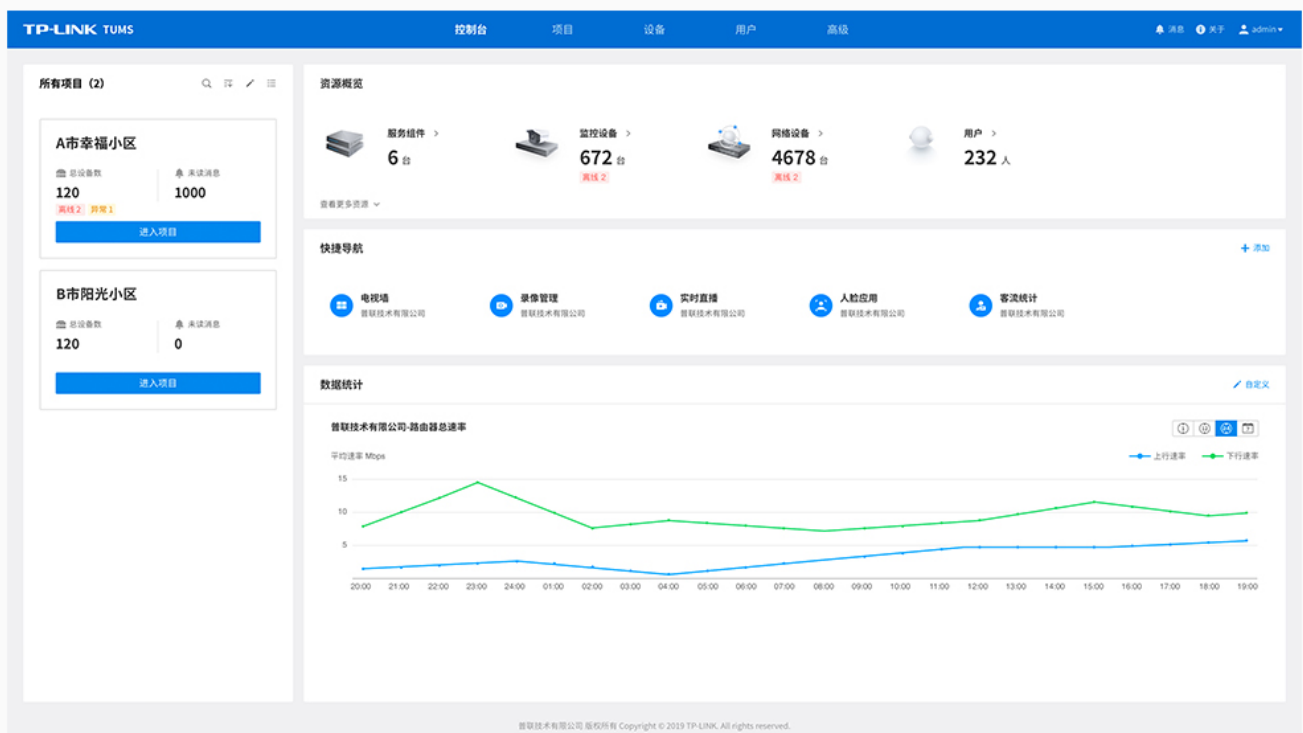


业务系统独立划分 区管理保障安全

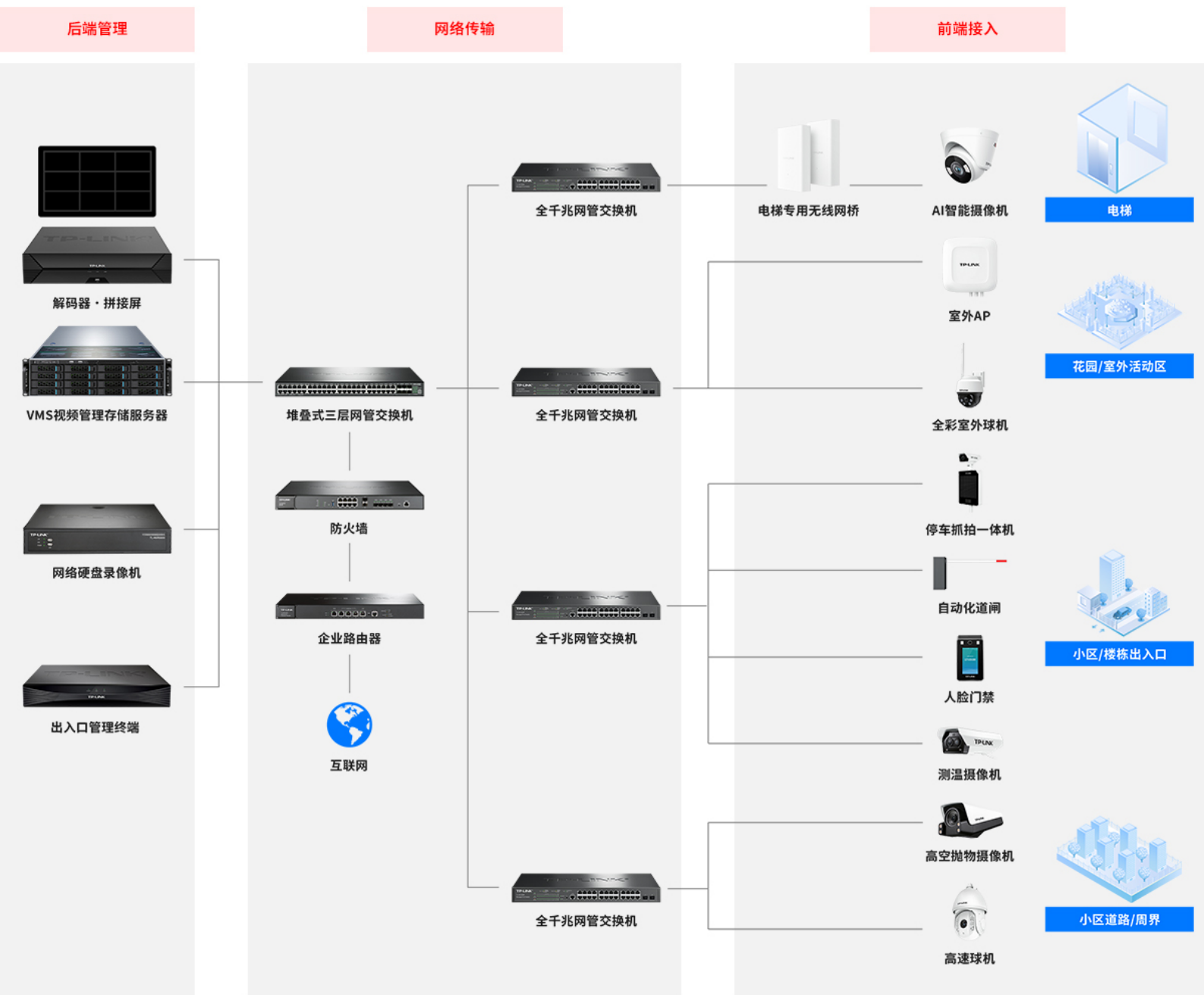
社区内业务丰富，无线网络子系统较多，可采用多个VLAN进行区管理，合理设置不同VLAN间的访问规则，既能使小区内部各种业务互不影响，又能保证网络信息安全。

项目集中管理，运维更加高效

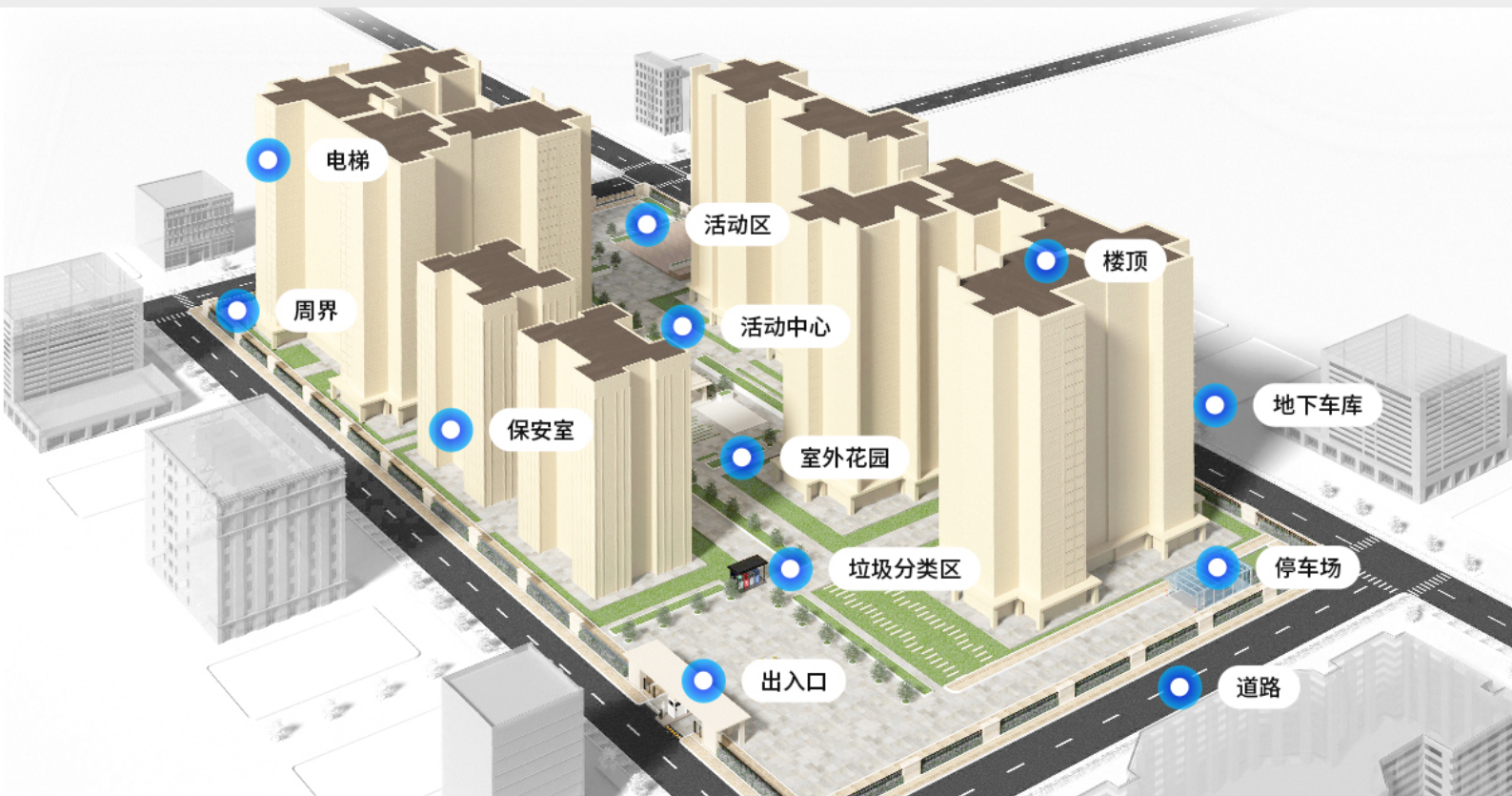
TP-LINK TUMS项目管理平台，支持分组设备管理，实时状态监测，项目信息可视化。还可以通过手机APP，随时随地查看管理，运维更加便捷。



TP-LINK智慧社区网络安防一体化方案



全系列TP-LINK设备， 分场景灵活部署。



	<p>保安室</p> <p>VMS视频管理平台</p> <p>联动报警 电子地图</p>
	<p>地下车库</p> <p>全彩筒型摄像机</p> <p>车牌模式</p>
	<p>活动区</p> <p>全彩室外球机</p> <p>昼夜全彩</p>
	<p>楼顶</p> <p>4K摄像机</p> <p>高空抛物监测 越界侦测</p>
	<p>停车场</p> <p>双频室外高功率无线AP</p> <p>覆盖范围广</p>
	<p>出入口</p> <p>人脸门禁+测温摄像机+ 停车抓拍一体机+道闸</p> <p>人员管控 无感测温 车牌识别 快速通行</p>

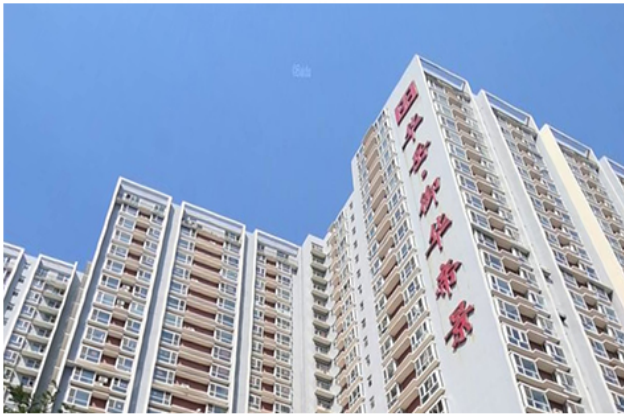
		<p>电梯</p> <p>AI摄像机+电梯专用无线</p> <p>电动车检测</p>
		<p>垃圾分类区</p> <p>支架筒型摄像机</p> <p>个性化语音提醒</p>
		<p>室外花园</p> <p>Wi-Fi 6室外全向无线AP</p> <p>室外高规格</p>
		<p>活动中心</p> <p>室内双频吸顶AP</p> <p>无缝漫游 带机量大</p>
		<p>道路</p> <p>高空抛物摄像机</p> <p>高空抛物监测</p>
		<p>周界</p> <p>人员警戒摄像机+高速球机</p> <p>枪球组合 区域入侵侦测</p>

成功案例



岳阳岳纺小区

TP-LINK视频管理服务器TL-VMS600+录像机TL-NVR6800+解码器TL-NVD6012+470台摄像机组建高品质全套安防管理。



大同御华帝景小区

TP-LINK高速球机+筒形摄像机+半球型摄像机+录像机组建小区全覆盖安防体系，TP-LINK千兆PoE交换机+电梯专用无线网桥+光纤收发器实现数据远距离稳定传输。



龙泉佳和铭都

TP-LINK高速球机+筒形摄像机+半球型摄像机+电梯专用摄像机实现小区分区安防，VMS平台+录像机+解码器实现视频解码上墙，集中管理。



长治清华小区

TP-LINK室外全彩筒机TL-IPC534HP-W+VMS存储录像一体机TL-NVR616E-256+录像机TL-NVR6400实现小区集中安防管理。



常州中海龙城公馆 高空抛物检测

200多台TP-LINK摄像机实时观测所有楼层高空抛物情况，并将视频解码上墙。



湖州雒城街道小区 垃圾分类监测

250台TP-LINK摄像机覆盖小区垃圾分类点，实时监测并统一汇总对接到环管局平台。



青岛中建锦绣城

三套TP-LINK框式交换机+1500多台汇聚/接入交换机+200多对光纤收发器+100多对无线网桥实现网络数据稳定传输。