



# TP-LINK 智慧医院解决方案

随着临床信息化和医院安全防范系统建设的推进，医院正逐渐实现无纸化、无胶片化、无线化，并逐步实现人防、物防、技防三位一体。TP-LINK 推出智慧医院网络与安防一体化解决方案，帮助医院充分发挥医疗信息系统的效能，同时保护医院、医疗人员与患者的安全，提高患者对医院服务的满意度。

## 问题分析

### 安防功能单一

传统医院安防设备缺少报警、预警功能，需要人员实时查看，才能及时发现意外情况；并且功能单一，无法满足疫情下大规模人流测温需求，对关键区域细节捕捉有漏洞。

### 无线网络体验差

传统医院网络无法对网络性能瓶颈进行正确评估和有效扩容。医院内部传统的无线设备之间信号干扰严重，导致上网体验较差。

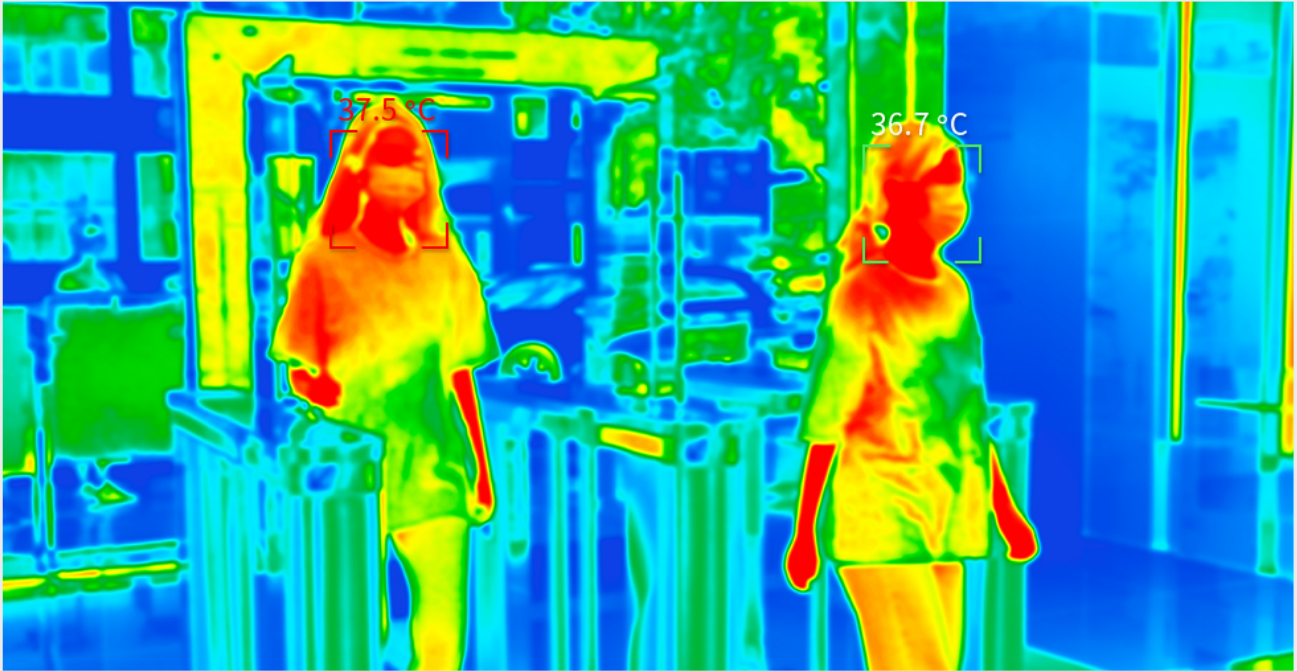
### 设备繁多运维难

网络、安防设备繁多，管理方式多种多样，没有可以统一运维网络设备和安防设备的平台。

# TP-LINK方案优势

## 精准测温，快速筛查

出入口安装热成像双光谱测温摄像机，测温精度高，支持最多 30 人同时测温，温度即拍即现。在疫情防控期间，实现对出入口的严格管控。





## 音画同步， 关键细节不遗漏

采用支持拾音功能的摄像机，音视频同步记录，还原最真实的现场。ROI技术可提升关键区域编码清晰度，保证关键区域（分诊台、取药窗口、缴费窗口、护士站等）细节不遗漏。



## 高密度AP接入，带机量成倍增加

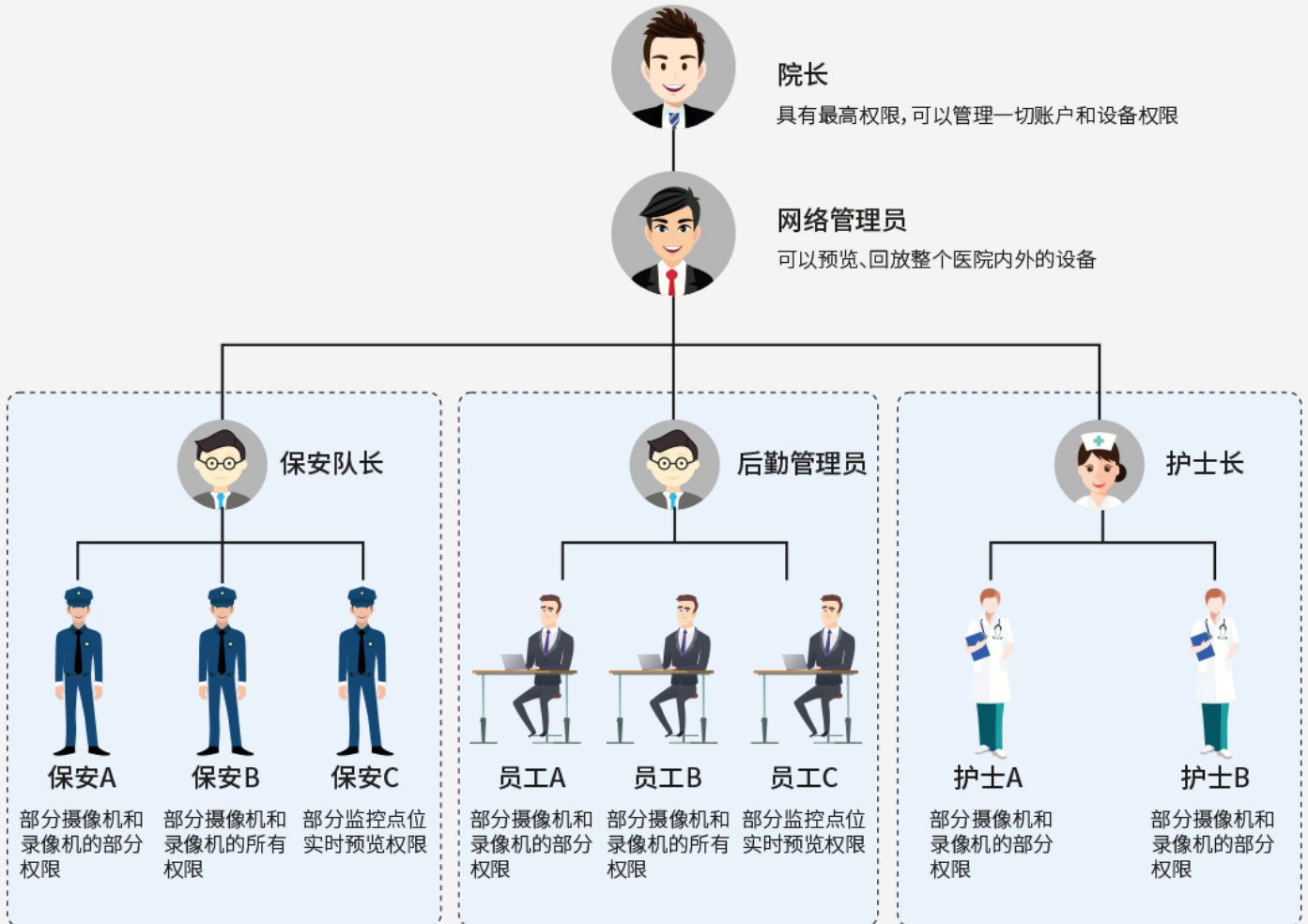
高密度AP，单台设备接入量是普通双频AP的2倍。AP点位减少，大大降低了布线成本和安装施工成本。

所有AP之间可实现自动负载均衡和信道调优，无需人工参与即可保证输液大厅无线网络的高可靠性和高稳定性。



# 完善的账号管理体系

不同职级的人员需对安防系统有不同的管理权限,如后勤管理员应可以查看所有库房、药房的实时画面及录像,护士则需要病房、走廊及自己负责区域的设备的预览权限。因此,TP-LINK 提供的医院安防系统支持至少 3 级及以上的账号管理架构。



## 多重防护于一体， 医疗网络更安全

### 医院内外网分离：

医院办公网络和访客网络相互隔离、无线接入终端之间互相隔离，防止非法入侵、窃取敏感信息。

### 企业级防火墙：

内置企业级防火墙，可有效防范多种恶意入侵攻击，保障医院上网数据和内部数据的安全。

### 接入身份认证：

终端 MAC/ 用户身份等多维度设定接入权限和访问策略，确保终端合法才可接入医院内部网络。

### 上网行为管理：

深度融合上网行为管理功能，为不同角色分配不同的上网带宽，保障医疗业务，支持基于应用的上网行为管理。



## 综合管理平台集中管理

TP-LINK 提供 TUMS 综合管理平台，可统一管理所有网络和安防设备，支持分区域分级别管理。减轻运维人员压力，减少网络运维成本。



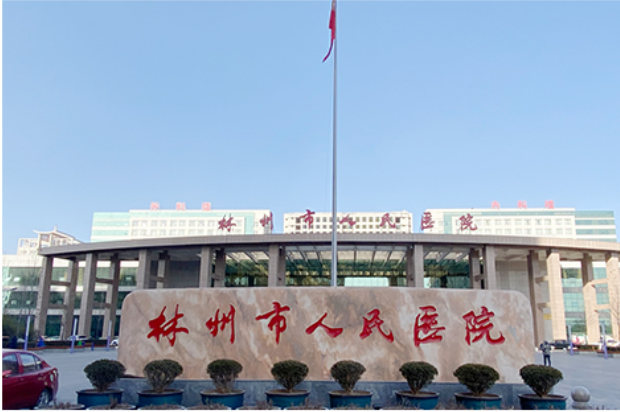
# TP-LINK智慧医院网络安防一体化方案



# 全系列TP-LINK设备， 分场景灵活部署。



# 成功案例



## 林州人民医院

林州市人民医院位于举世闻名的“人工天河”红旗渠畔，是集医疗、教学、科研、预防、保健于一体的，以治疗研究食管癌为重点的二级甲等综合性医院。此次项目使用TP-LINK设备对医院一期进行室内无线覆盖，提供办公无线覆盖系统和访客病人无线覆盖系统，达到全院室内无死角快速上网。



## 襄城人民医院

襄城县人民医院是一家集医疗、护理、科研、教学、预防、保健、康复于一体的综合医院。TP-LINK商用助力打造优质光纤网络，全面实现无线覆盖，保证无线网络高效、稳定；患者、员工可以连接不同的网络信号，实现灵活的行为管控与带宽控制。



## 荆门第二人民医院

荆门市第二人民医院是一所综合医院。是一所集临床、教学、科研、预防、保健为一体的国家三级甲等综合医院。在全院范围内共布置了500多个安防点位，实现了住院部、门诊楼等多个区域安防全覆盖。



## 温州乐清邦尔 中西医结合医院

温州乐清邦尔中西医结合医院是集预防、保健、医疗、康复、体检、科研为一体的现代二级综合性医院。方案采用吸顶式AP TL-AP1300GC-POE/DC，提供高速、稳定、大范围的无线网络覆盖。对于多个AP，使用TL-AC1000进行统一管理，组建稳定安全的无线网络。